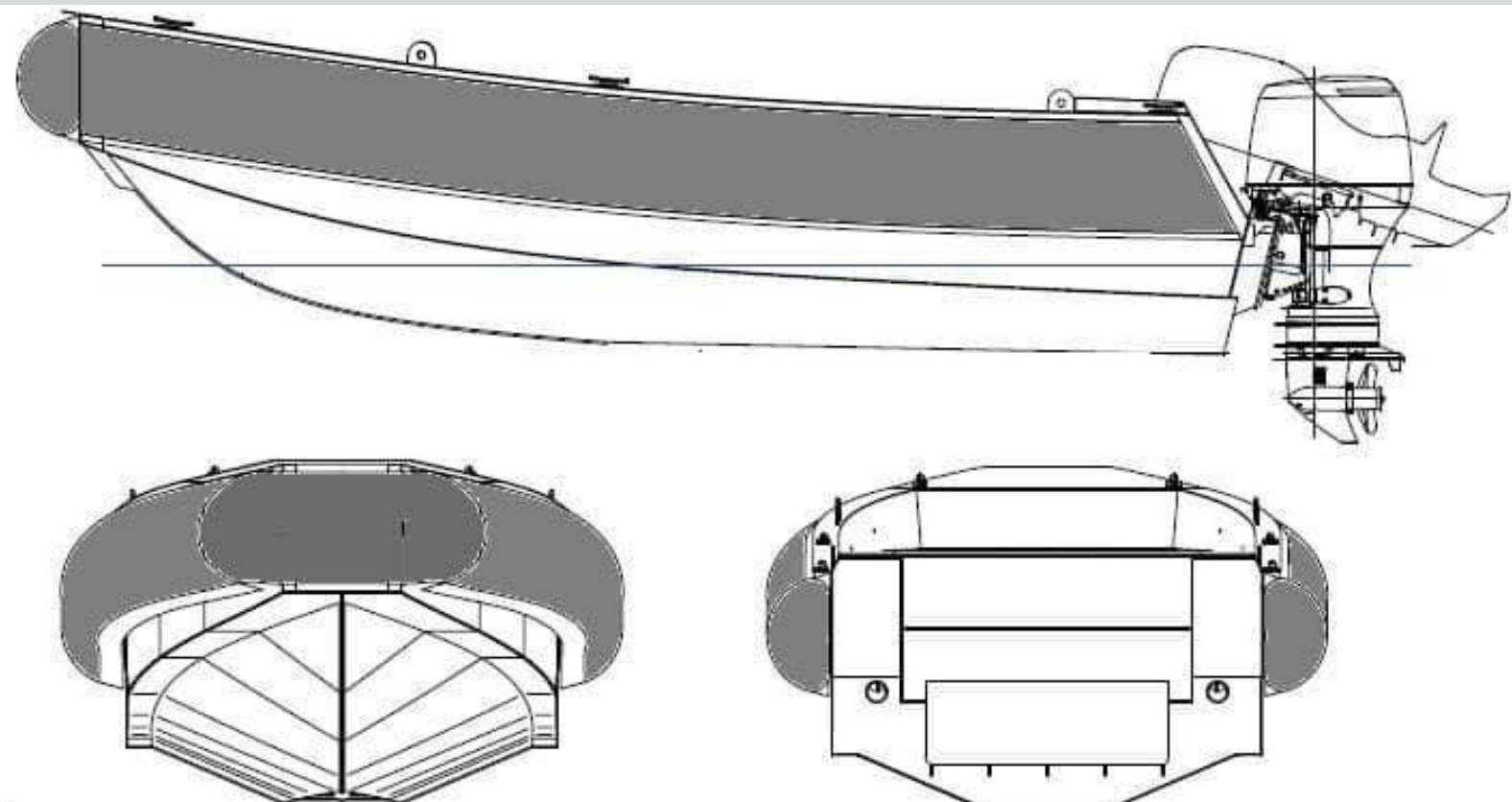


# Monodrone 6800

Drone de surface autonome



## Monodrone 6800



Le MONODRONE 6800 est le dernier arrivé de notre flotte de drones, il est conçu pour sonder les environnements côtiers.

### Un drone marin multi-mission :

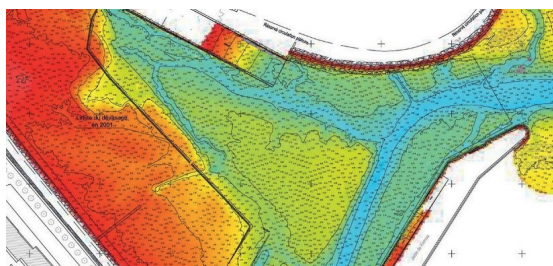
Le MONODRONE 6800 est en capacité à embarquer tout type de capteurs tels que des multifaisceaux, monofaisceaux, sonar, sondes physico-chimique grâce à un winch qui permet de sonder jusqu'à 100m la colonne d'eau. Il peut contenir jusqu'à 500kg de charge utile et est conçu pour naviguer dans des états de mer 4.

### Un robot stable et fiable :

Le MONODRONE 6800 est un robot autonome fiable et stable capable de collecter des données terrains de haute qualité quelques soient les conditions environnementales.

### Un système ultra connecté et endurant :

L'opérateur est connecté en temps réel au robot marin qui suit un plan de mission préprogrammé sur une carte interactive. Les caméras embarquées assurent la sécurité de la navigation.



Le MONODRONE 6800 est une technologie simple à déployer et qui met les opérateurs en sécurité

## Spécificités techniques

### Dimensions

Longueur, Largeur, Tirant d'air, tirant d'eau :	6.97m, 2.49m, max 2.40m, 0.43m
Poids :	1200kg
Charge utile :	500kg
Puit de mesure :	50x50cm

### Performance

Vitesse maximale :	12 noeuds
Vitesse de survey :	6 noeuds
Moteur :	Moteur diesel Yanmar® 2x26.5 = 53 kW
Carburant :	Diesel (120 litres)

### Système d'alimentation

Puissance avec charge utile :	12V + 230V AC
Puissance maximale avec charge utile :	1,5 kW

### Communications

Radio RC :	RF Designe 868MHz, Fr SKY®, Futuba® 2,4 GHz
Temps de chargement de la radio RC :	3 heures
Wi-Fi :	5 GHz
Pilotage automatique :	Ardupilot + ROS (Mission planner, QGroud control, UGS, MAV proxy)
Distance de contrôle maximale :	Module mesh DTC : 3000m-5000m RF 868 MHz : 1500m Doodle labs : 3000m
Radio :	RF design 968 MHz Wifi 2.4 GHz Wifi (5GHz), Option DTC mesh triband (1,25MHz – 20 MHz)
Radio utilisée :	Radio UHF Navigation à distance Acquisition de données, échange de

### Options de supervision

Caméras HD :	2 caméras thermique PTZ + objectif panoramique et inclinable
Détection de cible vidéo :	Détection de cible, option identification (IA)
Lidar :	Balayage laser (100m)
AIS :	AIS transpondeur de classe B

### Equipement de survey

Treuil :	SVP, SSS towing, Magnetometer towing
Multibeam :	Kongsberg®, R2Sonic®, Norbit®, Teledyne®, ...

### Accessoires supplémentaires (pouvant être installés sur demande)

Single beam :	EA40®, PA500®, ...
Lidar :	AML®, Valport®, ...
SVP :	
Sonar à balayage latéral	